

# Manuel des DSI 2024 Vers une IA plus intelligente



## Informations clés

Basée sur une étude menée auprès de 600 DSI, décideurs informatiques et dirigeants d'entreprise, cette infographie illustre les priorités des professionnels de l'informatique en Europe, au Moyen-Orient et en Afrique (EMEA) pour 2024. Elle présente également leurs perspectives concernant l'IA générative (GenAI).

## Contexte

L'IA est au premier plan des préoccupations des entreprises dans toute la région EMEA en 2024, mais ce n'est pas le seul élément important. Les entreprises explorent l'IA pour soutenir leur stratégie globale et faire face à des défis majeurs.

## Principaux investissements en 2024

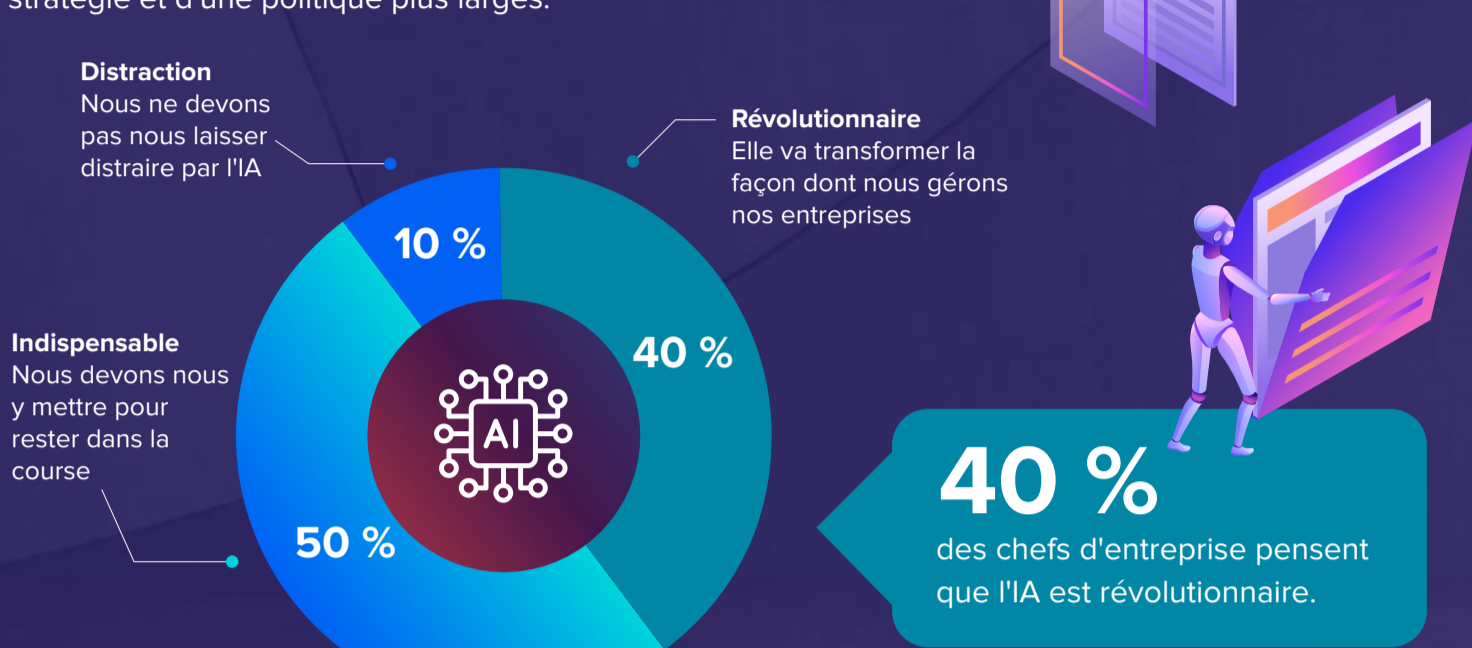
- N°1** Amélioration de l'expérience et de la satisfaction des clients
- N°2** Adoption de technologies émergentes (ex. : GenAI)
- N°3** Amélioration de la durabilité



## Information clé n°1

### Tenir les promesses de l'IA

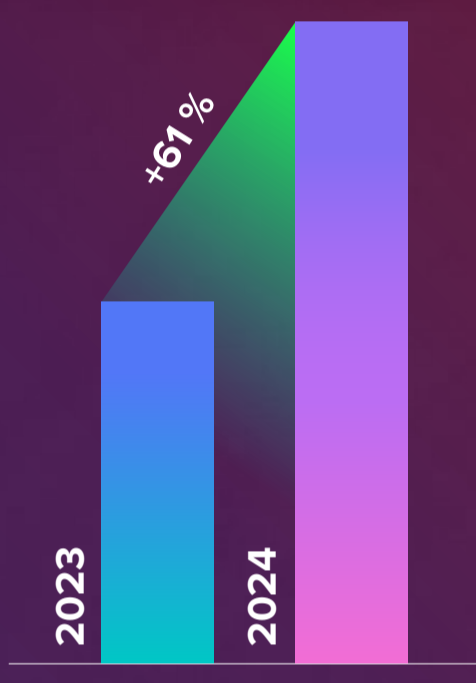
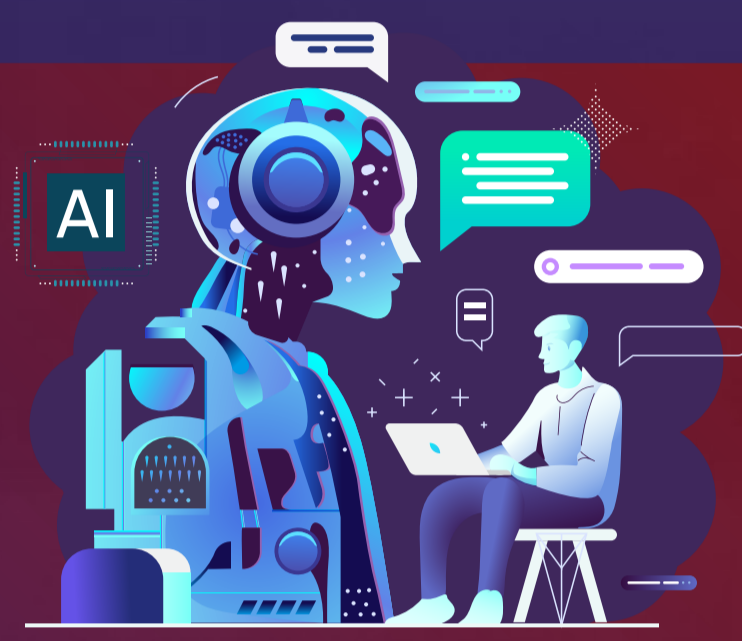
Les DSI et les décideurs informatiques adoptent les technologies de l'IA telles que l'IA générative tout en veillant à ce qu'elles apportent une valeur ajoutée à l'entreprise dans le cadre d'une stratégie et d'une politique plus larges.



## Le rôle des DSI

Développez une **stratégie d'IA** top-down, qui inclut la manière dont l'entreprise intégrera l'**IA générative**, parallèlement à d'autres investissements dans l'IA. Préparez-vous à **reconceptualiser des domaines ou des processus entiers** au lieu de concentrer vos efforts sur des cas d'utilisation individuels.

Les dépenses des entreprises européennes consacrées à l'IA devraient augmenter de 61% en 2024.



## Information clé n°2

### L'IA est bien placée pour révolutionner de nombreux domaines dans les organisations

L'IA promet d'apporter des améliorations significatives aux processus complexes, spécifiques, nouveaux et hautement génériques. Pour les entreprises de certains territoires et verticaux, l'innovation basée sur l'IA changera fondamentalement la donne sur leur marché. En revanche, d'autres entreprises se verront obligées d'adopter l'IA pour rester compétitives, qu'elles le veuillent ou non.

## Le rôle des DSI

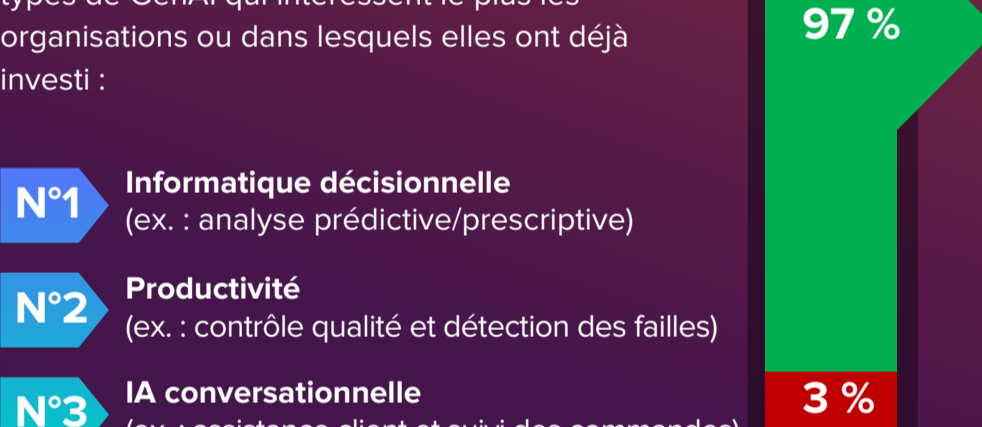
N'hésitez pas à **encourager** les équipes à endosser la responsabilité des activités liées à l'IA et à la science des données. Évitez de centraliser les projets d'IA au sein d'une seule équipe, qui risque d'être détachée des problèmes et des processus de l'entreprise et uniquement capable de produire des PoC. Essayez plutôt de **répartir et de développer les capacités d'IA sur l'ensemble de l'organisation**.



## Information clé n°3

### Adoption significative de la GenAI

Une large majorité des organisations est sur le point d'investir dans l'IA générative ou l'a déjà fait. L'étude a cerné les trois principaux types de GenAI qui intéressent le plus les organisations ou dans lesquels elles ont déjà investi :



- N°1** Informatique décisionnelle (ex. : analyse prédictive/prescriptive)
- N°2** Productivité (ex. : contrôle qualité et détection des failles)
- N°3** IA conversationnelle (ex. : assistance client et suivi des commandes)

## Information clé n°4

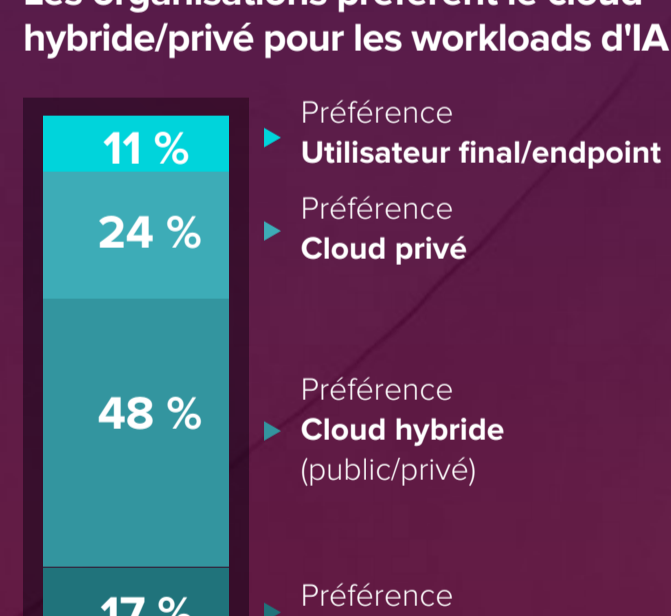
### Edge pour booster l'IA

Une augmentation de **38 %** des dépenses dans la technologie Edge devrait booster l'IA et soutenir les plateformes, notamment dans l'industrie et le commerce de détail.



## Information clé n°5

### Les organisations préfèrent le cloud hybride/privé pour les workloads d'IA

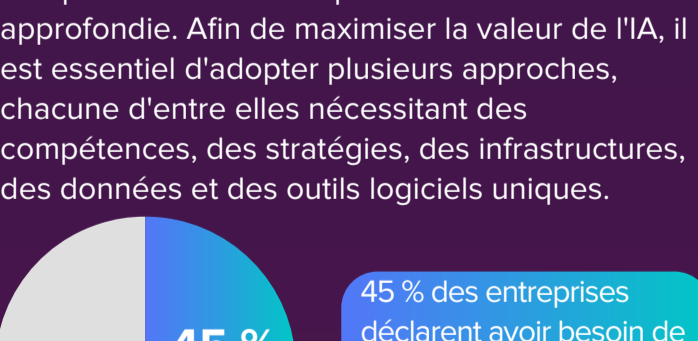


Les entreprises de la région EMEA prévoient de mettre en œuvre des stratégies d'IA favorisant le **cloud hybride ou privé**, les environnements de cloud public hébergeant une proportion plus faible de workloads par rapport à d'autres régions, telles que l'Amérique du Nord. Cette préférence est essentiellement imputable aux **réglementations strictes en vigueur en Europe**, notamment en matière de **protection des données personnelles**, qui entravent les déploiements sur les clouds publics.

## Information clé n°6

### Une approche méthodique est nécessaire pour exploiter les multiples facettes de l'IA

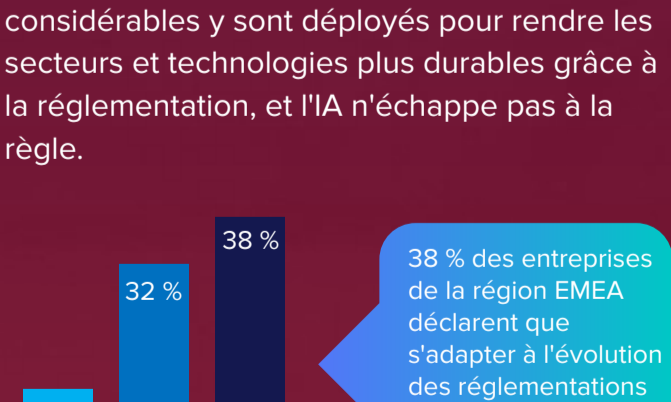
L'implémentation de l'IA est loin d'être un processus universel. Certains cas d'utilisation de l'IA peuvent suivre, mais d'autres nécessitent une personnalisation importante ou une formation approfondie. Afin de maximiser la valeur de l'IA, il est essentiel d'adopter plusieurs approches, chacune d'entre elles nécessitant des données, des stratégies, des infrastructures, des données, et des outils logiciels uniques.



## Information clé n°7

### La conformité réglementaire de l'IA est un défi majeur

L'EMEA diffère des autres régions parce que les législations nationales et les réglementations sectorielles y sont plus nombreuses. Des efforts considérables et sont déployés plus durables grâce à la réglementation, et l'IA n'échappe pas à la règle.



## Le rôle des DSI

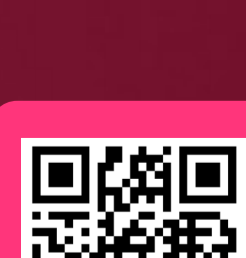
Investissez de manière **sélective et stratégique** dans les technologies essentielles, telles que **l'infrastructure informatique ciblée et les plateformes logicielles d'IA**, qui peuvent être utilisées dans l'ensemble de l'entreprise de manière évolutive et efficace. Adoptez différentes approches de déploiement, en fonction du cas d'utilisation de l'IA.



## Le rôle des DSI

Élaborez un **cadre complet de gouvernance de l'IA**, assorti de politiques et de principes, afin de garantir la conformité, la fiabilité et la sûreté de l'IA.

Lancez-vous dans l'aventure de l'IA. Plus d'infos sur le site [www.lenovo.com/ai](http://www.lenovo.com/ai)



Source : eBook d'IDC, Manuel des DSI 2024 : Vers une IA plus intelligente, février 2024 (IDC Doc#EM2424691B)



Copyright 2024 IDC. Toute reproduction sans autorisation écrite est interdite. Cette infographie IDC a été élaborée par IDC EMEA Custom Solutions. Les opinions, analyses et résultats présentés sont issus de recherches et d'analyses plus détaillées réalisées et publiées par IDC. Toute publication d'information ou de référence relative à IDC dans des publicités, des communiqués de presse ou des documents promotionnels nécessite une autorisation écrite préalable d'IDC. Pour plus d'informations, visitez le site [www.idc.com/eu](http://www.idc.com/eu) ou envoyez un e-mail à [permissions@idc.com](mailto:permissions@idc.com). (IDC Doc. #EM241416IG)

Infographie IDC parrainée par

